



Cucine & elettrodomestici

MOBILI

ELETTRODOMESTICI

MATERIALI

SOLUZIONI

LE GUIDE DI
**COSE
CASA**

TECNOLOGIA

Efficienza e alte prestazioni
con meno consumi

PROGETTI

Ricavare una cucina
aperta sul soggiorno

Tutto quello che c'è da sapere su normativa e bonus mobili

250
NOVITÀ

Senza maniglie

Per ottenere superfici continue e la massima linearità, le cucine moderne sono spesso prive di maniglie aggettanti. Al loro posto, vengono previste le cosiddette "gole", cioè profili o scanalature, generalmente in alluminio, che percorrono il bordo dei mobili: in orizzontale e posta sotto il top nel caso delle basi oppure in verticale, per le colonne.

- Una variante è la **maniglia incassata**, caratterizzata da un intaglio ricavato nell'anta stessa.
- In alternativa, esistono i meccanismi **push-pull** (letteralmente "spingi-tira"), così chiamati perché consentono di aprire basi e cassetti semplicemente esercitando una leggera pressione.

➤ In laccato opaco
nebbia e nero, la cucina
prevede una penisola
con piano snack
in laminato sostenuto
da una gamba in vetro.
Le maniglie, a gola,
sono in finitura inox.

Time di Arredo 3
www.arredo3.com





Arredo3 è |

Arredo3 è **progetto**

Arredo3 è **futuro**

Arredo3 è **novità**

Arredo3 è **Moon**



arredo3.it

BENVENUTI
IN CUCINA



Fenix®

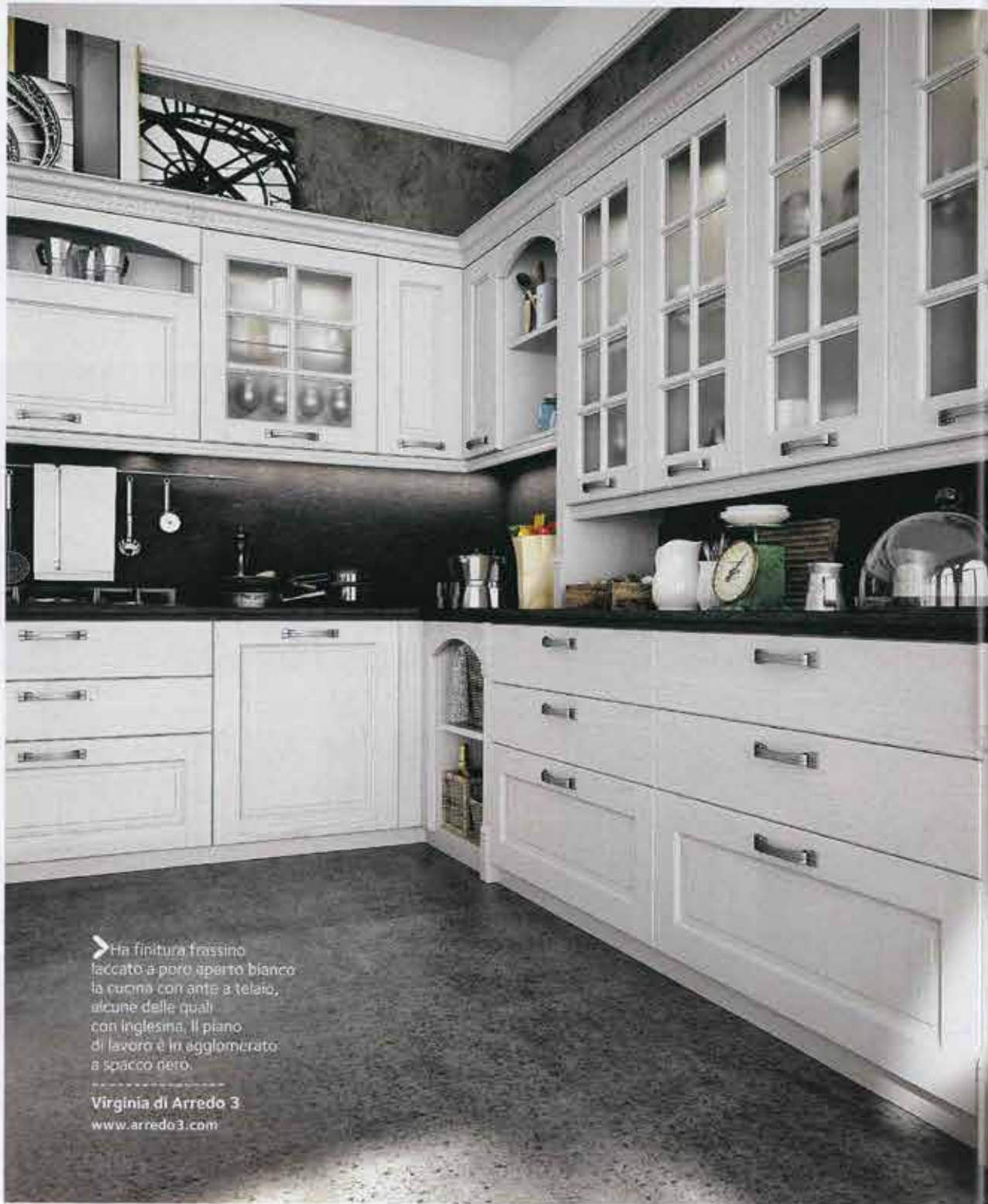
Si tratta di una tipologia di laminato ottenuta grazie all'impiego delle nanotecnologie e composta da resine di nuovissima generazione.

CARATTERISTICHE Le superfici realizzate in questo materiale sono opache, morbide al tatto, antistatiche, antimuffa, antibatteriche e antimpronta. Piccoli graffi possono essere riparati con un trattamento termico. È adatto per rivestire piani orizzontali e verticali, dai top di lavoro alle ante delle cucine.

MANUTENZIONI Si pulisce facilmente con acqua e detersivo neutro.

Si distingue per il piano di lavoro in Fenix® la cucina dall'aspetto materico, con ante in laminato rovere nordico.

Kali di Arredo 3
www.arredo3.com



> Ha finitura frassino
 laccato a poro aperto bianco
 la cucina con ante a telaio,
 alcune delle quali
 con inglesina. Il piano
 di lavoro è in agglomerato
 a spacco nero.

Virginia di Arredo 3
www.arredo3.com